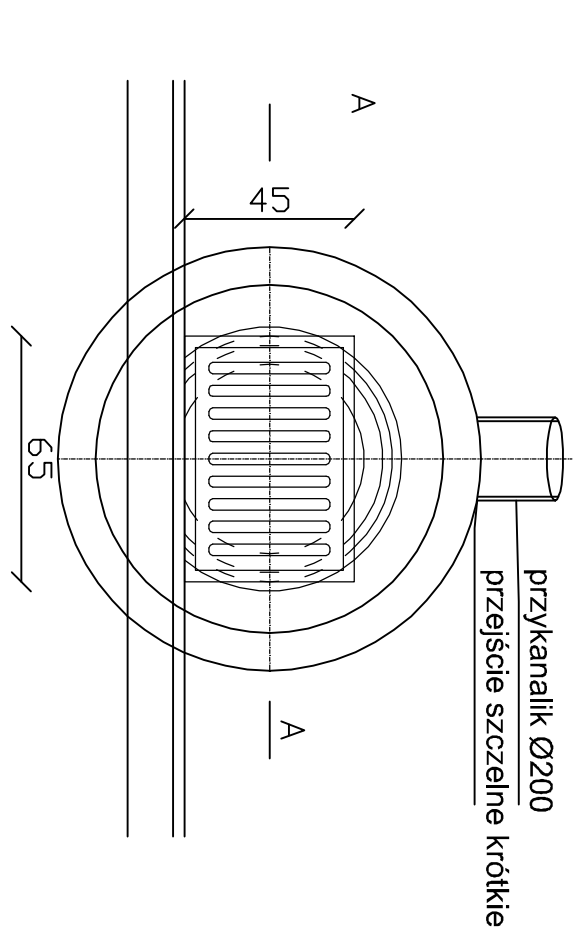
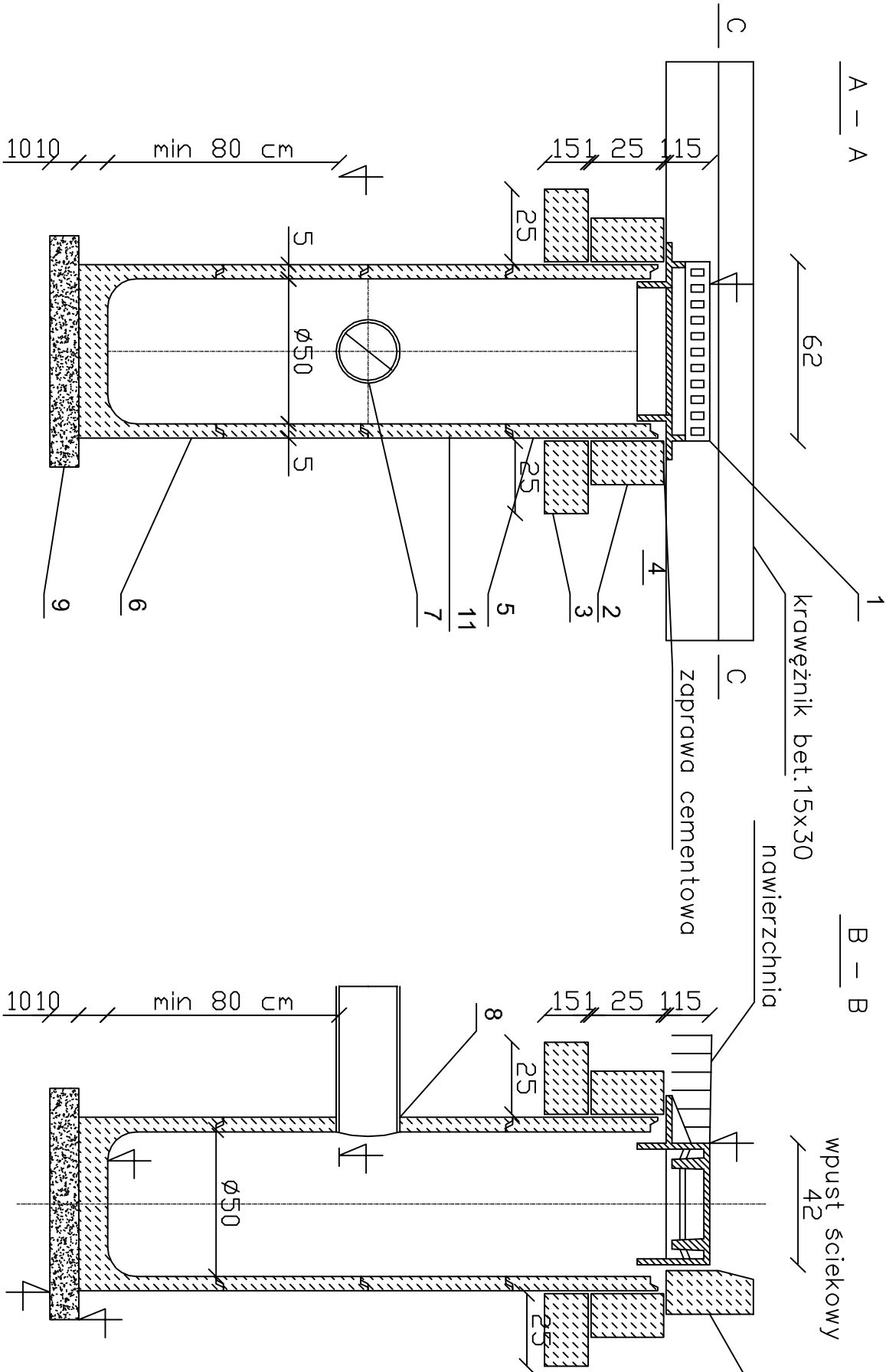
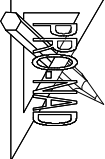


WPUST ULICZNY  
m. Ruś gmina Stawiguda  
SKALA 1 : 20

Wpust uliczny		
Lp.	Nazwa elementu	Jedn. Ilość
1	Wpust ściekowy przykrawężnikowy klasa D400	szt. 5
2	Pierścień betonowy-ociążający H=25,0cm	szt. 5
3	Pierścień betonowy-ociążający H=15,0cm	szt. 5
4	Płyta pokrywowa	szt. 5
5	Kręgi betonowe Dn500mm H= 30/ 50 cm	szt. 5/4
6	Krąg betonowy denny-osadnik Dn500mm	szt. 5
7	Przykanalik Dn200mm	szt. 5
8	Przejście szczelne	szt. 5
9	Podsyпка cem-piasek 1:2	m³ 0,20



		<b>PROJEKTOWANIE - NADZORY „PRO-NAD”</b> <b>BOHDAN NIECIECKI</b> <b>11-015 OLSZTYNEK UL. KOLEJOWA 3/24</b> <b>TEL. KOM. 601 200 679 EMAIL bohdan.nieciecki2@wp.pl</b>	
Adres inwestycji:		Miejscowość Biskupiec Ul.Moniuszki i Mazurskie Przedmieście.	
Inwestor:		Gmina Biskupiec al. Niepodległości 2; 11-300 Biskupiec	
Kierownik pracowni:	Bohdan Nieciecki	Typul Projektu:	Budowa ciągów pieszo-jednych w ramach przebudowy ulic Moniuszki i Mazurskie Przedmieściewraz z budową infrastruktury technicznej.
	upr. nr 171191/OL		
	mgr inż. Agnieszka Nieciecka		
	Upr. nr WAM/0139/POOD/11		
Projektant:			
Projektant:			
Projektant:	mgr inż. Katarzyna Klepando		
	Upr. nr WAM/0143/POOD/13		
Projektant:	mgr inż. Bartosz Sowa		
	Upr. nr WAM/0131/POOS/13		
sanitarna			
Data:	listopad 2023	Typul rysunku:	Nr rys.:
Skala:	1:100/500	WPUST ULICZNY	
		S3	